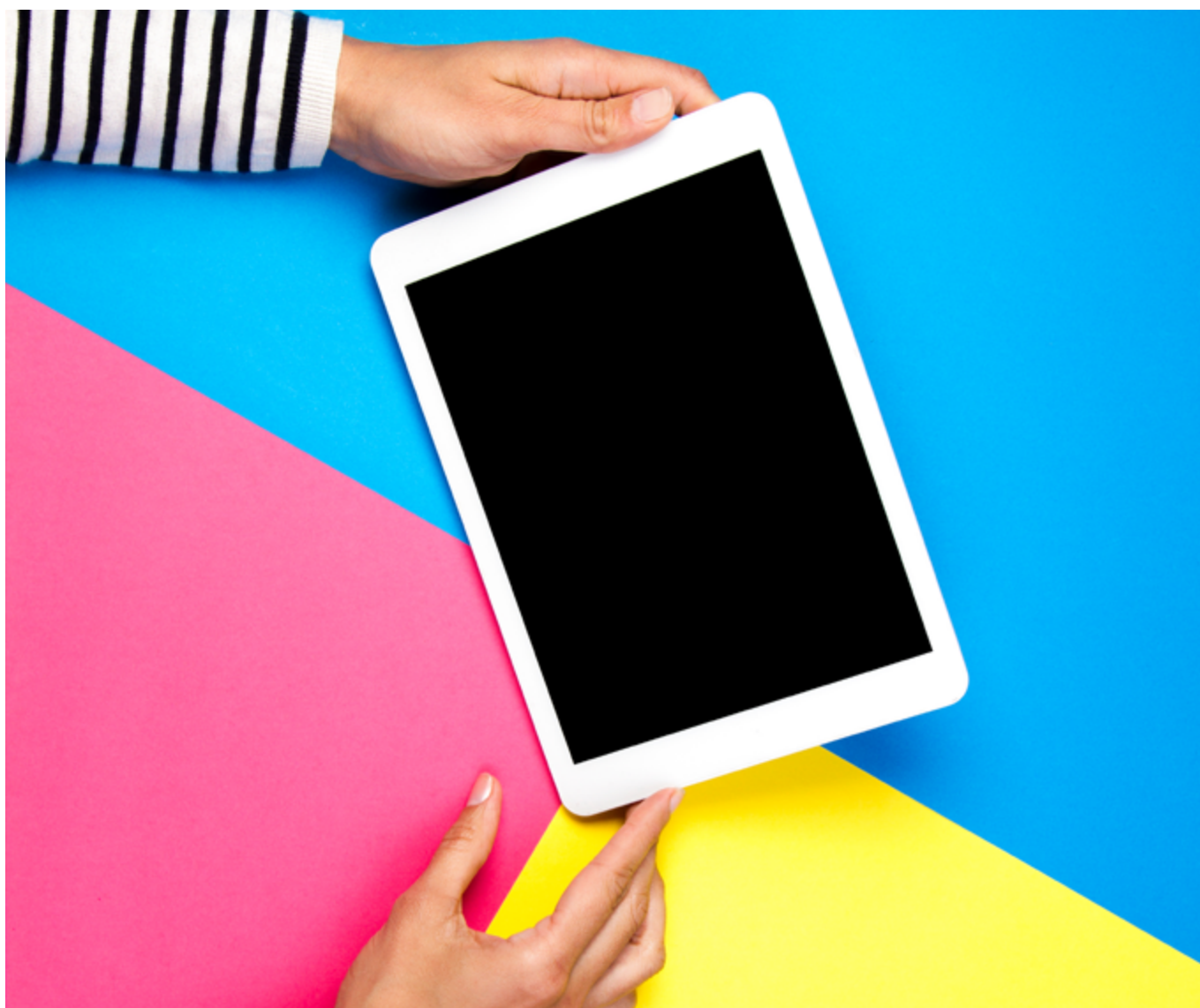




**ESTRATTO
CATALOGO
N°38**

Accessori keystone

ACCESSORI KEYSTONE
KEYSTONE ACCESSORIES



	
9103	9103/N
<p>Alimentatore 1 presa USB tipo C - Power delivery 20W USB type C charger 1 outlet - Power delivery 20W</p>	
<ul style="list-style-type: none"> - Alimentazione: 100-240 VAC, 50-60 Hz - Uscita: 5Vdc 2,1A - Potenza continua: 20W - Protezione da corto circuito e sovraccarico - Richiede scatole profonde 47 mm min. 	<ul style="list-style-type: none"> - Power supply: 100-240 VAC, 50-60 Hz - Output: 5Vdc 2,1A - Continuous power: 20W - Protection: short circuit overload - Requires boxes 47 mm deep min.
P = 32,0 mm	P = 32,0 mm
CONFEZIONE / BOX: 1PZ	IMBALLO / PACKAGE: 40 PZ
CONFEZIONE / BOX: 1PZ	IMBALLO / PACKAGE: 40 PZ

ACCESSORI KEYSTONE KEYSTONE ACCESSORIES

9102		9102/N		9101	
Alimentatore 1 presa USB - 5V 2,1 A <i>USB charger 1 outlet - 5V 2,1 A</i>			Alimentatore 2 prese USB - 5V 2,4 A per tablet e smartphone <i>USB charger 2 outlets - 5V 2,4 A for tablet and smartphone</i>		
<ul style="list-style-type: none"> - Alimentazione: 100-240 VAC, 50-60 Hz - Uscita: 5Vdc 2,1A - Potenza continua: 10W - Protezione da corto circuito e sovraccarico - Richiede scatole profonde 47 mm min. - Si possono alimentare smartphone e tablet 		<ul style="list-style-type: none"> - Power supply: 100-240 VAC, 50-60 Hz - Output: 5Vdc 2,1A - Continuous power: 10W - Protection: short circuit overload - Requires boxes 47 mm deep min. - Able to charge smartphone and tablets 		<ul style="list-style-type: none"> - Alimentazione: 100-240 VAC, 50-60 Hz - Uscita: 5Vdc 2,4 A - Potenza continua: 12W - Efficienza: 80% Energy star 6.0 - Protezione da corto circuito e sovraccarico - MTBF: 50.000h a pieno carico - EMI conforme a EN 55022 - EMS conforme a EN 61000 - Richiede scatole profonde 47 mm min. 	
P = 45,0 mm				44,0 x 31,5 x h 56,0 mm	
CONFEZIONE / BOX: 1 PZ		IMBALLO / PACKAGE: 40 PZ		CONFEZIONE / BOX: 1 PZ	
				IMBALLO / PACKAGE: 25 PZ	
9110		9110/N		9115	
Connettore UTP cat. 6A RJ45 8/8 - senza utilizzo di utensile <i>UTP jack RJ45 cat. 6A toolless</i>			Connettore FTP schermato cat. 6A RJ45 <i>Shielded FTP jack RJ45 cat. 6A</i>		
17,0 x 23,5 x h 34,0 mm			22,0 x 23,0 x h 32,5 mm		
CONFEZIONE / BOX: 10 PZ		IMBALLO / PACKAGE: 240 PZ		CONFEZIONE / BOX: 10 PZ	
				IMBALLO / PACKAGE: 240 PZ	
9130		9131		9131/M	
Connettore TV SAT tipo F <i>TV SAT jack F type</i>			Connettore tipo F/IEC - 9,5 mm <i>TV SAT jack F/IEC type - 9,5 mm</i>		
17,0 x 21,0 x h 29,5 mm			17,0 x 21,0 x h 31,0 mm		Femmina-Female
			17,0 x 21,0 x h 31,0 mm		Maschio-Male
CONFEZIONE / BOX: 10 PZ		IMBALLO / PACKAGE: 240 PZ		CONFEZIONE / BOX: 10 PZ	
				IMBALLO / PACKAGE: 240 PZ	
9120				9127	
Connettore telefonico RJ11 6/4 con morsetti a vite <i>RJ11 telephone jack 6/4 with screw terminals</i>			Connettore HDMI femmina-femmina <i>HDMI jack female-female</i>		
18,5 x 22,0 x h 27,0 mm			17,0 x 22,0 x h 31,0 mm		
CONFEZIONE / BOX: 10 PZ		IMBALLO / PACKAGE: 240 PZ		CONFEZIONE / BOX: 10 PZ	
				IMBALLO / PACKAGE: 240 PZ	

CONDIZIONI GENERALI DI VENDITA E GARANZIA

Il COMMITTENTE accetta tutte le condizioni di vendita sotto indicate all'atto del conferimento dell'ordine. Le forniture sono regolate dalle seguenti condizioni generali, salvo deroghe risultanti da esplicito accordo scritto. Le forniture non sono impegnative se non confermate da FEB ELETTRICA SRL.

1. Prezzi

I prezzi indicati nel listino in corso si intendono per merce Franco nostra fabbrica. Gli imballi sono fatturati al costo, ma sono compresi nel prezzo e non si accettano di ritorno.

In caso di variazione dei prezzi della materia prima o di qualsiasi elemento di costo, ci riserviamo il diritto di aggiornare i prezzi senza obbligo di preavviso da parte nostra.

2. Ordini

Gli ordini, per essere considerati validi, devono pervenirci in forma scritta riportando per ogni articolo, codice, descrizione e quantità. Le conferme d'ordine verranno redatte da parte di FEB Elettrica secondo il listino in vigore al momento dell'emissione delle medesime e dovranno essere approvate dal Cliente entro 3 gg lav., nulla ricevendo si riterranno tacitamente approvate. Il porto franco è concesso solo per ordini superiori a euro 500. Il termine di consegna indicato non impegna la Ditta venditrice, la quale non è tenuta a risarcire eventuali danni dovuti ai ritardi di consegna, né alla risoluzione parziale o totale della fornitura.

3. Confezioni

Si possono accettare ordini con quantità minime diverse da quelle indicate nel catalogo, in questo caso FEB Elettrica si riserva il diritto di applicare un sovrapprezzo.

4. Trasporti

La merce, anche se venduta franco destino, viaggia sempre a rischio e pericolo del Committente, il quale è tenuto ad accettare con riserva i colli che non dovessero presentarsi integri al momento della consegna.

5. Reclami

Eventuali reclami dovranno essere comunicati entro 8 giorni dal ricevimento della merce.

Il reclamo non dà diritto alla sospensione dei pagamenti. Non si accettano ritorni di merce se non espressamente autorizzati per iscritto dalla vostra sede. I Resi preventivamente autorizzati per iscritto devono pervenirci esclusivamente in porto franco. L'accredito per le merci rese sarà definitivo dopo l'avvenuta presa in carico presso nostro magazzino e dopo aver verificato quantità e qualità degli articoli segnalati.

6. Pagamenti

Il pagamento della fornitura viene effettuato nella forma espressamente specificata, concordata e riportata in conferma d'ordine. Non si accettano arrotondamenti. Interessi di Mora: i pagamenti ritardati od omessi rispetto alle condizioni pattuite, saranno soggetti agli interessi legali che decorreranno dal primo giorno di mancato o ritardato pagamento oltre all'addebito di eventuali oneri accessori e salvo ulteriori azioni a tutela.

7. Informazioni sui prodotti

Le informazioni e le immagini riportate nei cataloghi e nelle pubblicazioni hanno scopo puramente informativo ed illustrativo. FEB ELETTRICA s.r.l. si riserva il diritto di variare le caratteristiche tecniche dei prodotti. I prodotti devono essere installati ed usati nel rispetto delle caratteristiche tecniche secondo le disposizioni di sicurezza previste dalle normative vigenti.

FEB ELETTRICA SRL non è in alcun modo responsabile dei danni a beni o persone derivanti dall'uso improprio dei propri prodotti, dall'inosservanza delle norme di sicurezza, delle istruzioni per l'uso e delle specifiche tecniche.

8. Condizioni di garanzia

La garanzia sui prodotti nei confronti del consumatore finale si intende ai sensi della legislazione vigente al momento dell'acquisto. FEB ELETTRICA SRL estende detta garanzia di un totale di 5 anni dalla data di acquisto esclusi i prodotti relativi alla domotica. Il consumatore può far valere tali diritti nei confronti del venditore, alle condizioni e nei termini previsti dalla legge. In ogni caso, per far valere la garanzia, l'interessato deve denunciare per iscritto il difetto di conformità al venditore entro il termine di due mesi dalla data della scoperta, a pena di decadenza.

In caso di difetto di conformità dei prodotti venduti, il consumatore potrà richiedere la riparazione o sostituzione dello stesso. FEB ELETTRICA SRL si impegna a garantire la riparazione o sostituzione gratuita del bene non conforme.

È compito del consumatore finale dimostrare la validità della garanzia, attraverso un documento di consegna rilasciato dal venditore che riporti nominativo del venditore e la data in cui è stata effettuata la vendita. La garanzia non si applica in tutti i casi di uso improprio del prodotto o in tutti i casi in cui la non conformità non sia attribuibile direttamente a FEB ELETTRICA SRL.

9. Controversie e responsabilità

Per qualsiasi controversia è competente il foro di Bologna.

10. Protezione dati personali

Le informazioni richieste da FEB ELETTRICA SRL agli acquirenti sono indispensabili per trattamento alla convalida degli ordini, l'emissione delle fatture e dei contratti di garanzia. FEB ELETTRICA SRL gestisce tutti i dati relativi ai suoi clienti secondo quanto prescritto dalla normativa di cui al Decreto Legislativo del 30 giugno 2003 numero 196, relativo al "codice in materia di protezione dei dati personali".

Il titolare del loro trattamento è la società FEB ELETTRICA SRL ubicata in via Pollastri, 1 - 40138 Bologna.

11. Colori rappresentati

Le gamme colori sono puramente indicative, potranno essere soggette a tolleranze di tonalità, tecnicamente impossibili da eliminare, perchè prodotti in momenti diversi, quindi, non contestabili.

GENERAL CONDITIONS OF SALE AND GARANTUEE

The Customer accepts all the terms of sale indicated below at the moment of issuing the order. The supplies are regulated by the following general conditions, excluding exceptions resulting from explicit written agreement. The supplies are not confirmed without a written document from FEB Elettrica s.r.l.

1. Prices

The prices indicated in the price list are "ex works" at our Factory. Packings are invoiced at their cast, they are included in the price and they are not accepted back. In case of variation of the prices of the raw materials or of whichever element of cost, we reserve the right to modify the prices without obligation of warning time.

2. Orders

For an order, to be considered valid, it must be received in writing by FEB and indicate for each item the P/N, description and quantity. The order confirmation will be filled out by FEB according to the price list that is valid in that moment and will need to be approved by the Customer within 3 working days from receipt. The order confirmation will be considered automatically approved if no communication will be sent back to FEB before the end of the 3rd working day after receipt. Free transport is only for orders above 500 €.

The indicated term of delivery does not oblige the selling Company, which is not held to reimburse any damages due to delivery delays, or to the partial or total cancellation of the supply.

3. Packing

It is possible to order quantities that are smaller than the minimum amount indicated on the catalog, but a surcharge for the processing might be added.

4. Transports

The goods, even if sold at destination, always travel at the risk and danger of the Customer, who will be responsible to accept with reserve the packages that might look damaged upon delivery.

5. Claims

Claims will have to be communicated within 8 days from the reception of the goods. The claim does not give right to the suspension of the payments. The return of the goods is not accepted without a written authorization from our offices. The authorized returned products must reach us free of charge. The credit for the goods will be defined after we receive them at the warehouse and after we have checked the goods returned and their quality and quantities.

6. Payments

The payment of the supply is done in the specified and agreed terms, at the address of FEB Elettrica s.r.l. The Customer bears all the risks for the delivery of the payment, for any form of payment. Rounding is not accepted. Default interest: payments that are delayed or missed with respect to the agreed upon conditions, will be subject to legal interests. The interests will be effective from the first day of either missed or delayed payment and will be in addition to other related charges and will not prevent the pursuit of further necessary actions. Default interest: payments

that are delayed or missed with respect to the agreed upon conditions, will be subject to the legal interests. The interests will be effective from the first day of either missed or delayed payment and will be in addition to other related charges and will not prevent the pursuit of further necessary actions.

7. Information about the products

The information and the images contained in the catalogs and other publications only have the purpose of providing information about and illustrating the products. FEBELETRICA s.r.l. reserves the right to modify the technical characteristics of the products. The products must be installed and used in accordance to the technical specifications and according to the safety rules of the electrical material used in the Country where the products are installed or used.

FEB ELETRICA s.r.l. is in no way responsible for the damages to goods or people that are a consequence of improper use of the products, by not following the safety specifications, the usage instructions and the technical specs.

8. Conditions of guarantee

The guarantee on the products towards the final customer is referred to the legislation existing at the moment of the purchase. FEB Elettrica extends the guarantee up to 5 years from the date of the purchase excluding the smart home products. The Customer can exercise such rights toward the Vendor, at the conditions and in the terms stated by the law. In any case, in order to exercise the guarantee, the customer must declare with a letter the defect of conformity to the vendor within the term of two months from the date of the discovery, or the guarantee will not be valid. In case of defect of conformity of the sold products the Customer will be able to demand the repair or substitution of the some product. FEB Elettrica s.r.l. is committed to guarantee the repair or free substitution of the non conforming good. It is a task of the final Consumer to demonstrate the validity of the guarantee, by a document of delivery from the vendor with the name of the vendor and the date in which it has been sold. The guarantee is not applied in all the cases of improper use of the product or in all the cases in which the conformity defect is not directly attributable to FEB Elettrica s.r.l.

9. Controversy and responsibility

For whichever controversy the Court of Bologna (Italy) is competent.

10. Protection of personal data

The informations asked by FEB Elettrica s.r.l. to the Customers are indispensable for the treatment and the validation of the orders, the emission of the invoices and of the guarantee contracts. FEB Elettrica s.r.l. manages all the data related to its customers according to the Legislative Decree of June the 30th 2003, n°196, "Norms for protection of the personal data". The "holder" of their treatment is the company FEB Elettrica s.r.l., located in via A. Pollastri, 1- 40138 Bologna (Italy).

11. Color ranges

Color ranges are purely indicative, they may be subject to color tolerances, technically impossible to eliminate, because they are produced in different times, so, they are not contestable.





La sicurezza e qualità dei prodotti sono garantite dalle certificazioni internazionali di prodotto e dalla certificazione UNI EN ISO9001 :2015 e permettono a FEB di fornire una garanzia di 5 anni.

The safety and quality of the products are guaranteed by the international product certifications and by the UNI EN ISO 9001:2015 certificate and allow FEB to give 5 years of warranty.



FEB Elettrica S.r.l.

Via Augusto Pollastri, 1 - 40138 Bologna (BO) - Italia

febelettrica@febelettrica.it

Tel. +39 051 6025234 - Fax: +39 051 534412

UFFICI COMMERCIALI MILANO

Via Pietro Andrea Saccardo, 9 - 20134 Milano (MI) - Italia

febelettrica@febelettrica.it

Tel. +39 051 6025234 - Fax: +39 051 534412



FEB Elettrica S.r.l.

Via Augusto Pollastri, 1 - 40138 Bologna (BO) - Italia

febelettrica@febelettrica.it

Tel. +39 051 6025234 - Fax: +39 051 534412

UFFICI COMMERCIALI MILANO

Via Pietro Andrea Saccardo, 9 - 20134 Milano (MI) - Italia

febelettrica@febelettrica.it

Tel. +39 051 6025234 - Fax: +39 051 534412



Visita il nostro sito web

febelettrica.it